

LES DALLES À LA FRANÇAISE

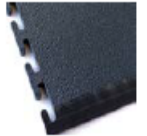
"THE FRENCH KNOW-HOW"

TRAFICLINE TECHNICKÝ LIST

Technické špecifikácie	Norma	Jednotka	Traficline
Tvrdosť	ISO 868	Shore A	91
Abrazívnosť	NF EN 660-1	mm	0,10 1,5% z celkovej hrúbky
Pevnosť - 1% predĺženie - 2% predĺženie	MI UEA tc	kg/m	836 1387,5
Predĺženie pred trhnutím	NF T 46 002	%	126,8
Pevnosť v ťahu	NF T 46 002	t/m2	1376
Rozmerová stálosť	NF EN 434	%	0,13
Tepelný ohyb - počiatkový - koncový	NF EN 434	mm	0,1 0,8
Odsadenie - zaťažím - zostatkové	NF EN 433	mm	0,19 0,07
Odolnosť na slnečné svetlo (cez sklo)	NF EN 20105-B02	Stupnica 1-5 (5: max. odolnosť)	5 Žiadny vplyv
Chemická odolnosť - bežné kyseliny, oleje, ropa - rozpúšťadlá, bežné bázy	NF EN 13529		Žiadny vplyv Pri trvalom vystavení neodolný
UV stabilita			Dobrá
Horľavosť	EN 13501-1		Nízka horľavosť BFL-S1
Test šmyku	EN 13893 DIN 51130		0,75 R10
Koeficient dynamického trenia	EN 14041		Trieda DS
Klasifikácia	EN 685		Trieda 34-43
CSTB test na prepich	CSTB 3562 Špecifikácia	Kritický tlak Maximálny tlak	P/M4.2.1.3 P/C3.3.3.2.3.0.0.3.3

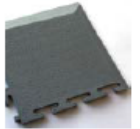
Nábeh

Rozmery:
500 x 160 mm
Hrúbka: 5/7/14 mm



Roh

Rozmery:
160 x 160 mm
Hrúbka: 5/7/14 mm

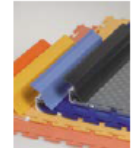


Zebra

Rozmery:
500 x 160 mm
Hrúbka: 7 mm



Sokel



Detergent

Nepenívý biologicky
odbúrateľný alkalický
detergent



Detergent Superclean

Nepenívý biologicky
odbúrateľný alkalický
detergent na silné
znečistenia



PU lepidlo



OUR PARTNERS



100% recyclable



ISO 9001 - 14021